



BUNDESGESELLSCHAFT  
FÜR ENDLAGERUNG

# WIE KANN DIE JUNGE GENERATION EINBEZOGEN WERDEN?

Auf der Suche nach einem atomaren Endlager

STEFFEN KANITZ, GESCHÄFTSFÜHRER

29. Oktober 2021

# AGENDA

Auf der Suche nach  
einem atomaren Endlager



01

GRUNDPRINZIPIEN DES STANDORTAUSWAHLVERFAHRENS

02

AUSGANGSLAGE: ZWISCHENBERICHT TEILGEBIETE,  
FACHKONFERENZ TEILGEBIETE

03

METHODENENTWICKLUNG FÜR DIE REPRÄSENTATIVEN  
VORLÄUFIGEN SICHERHEITSUNTERSUCHUNGEN

04

ANGEBOTE AN DIE JUNGE GENERATION

# GRUNDPRINZIPIEN DES STANDORTAUSWAHLVERFAHRENS

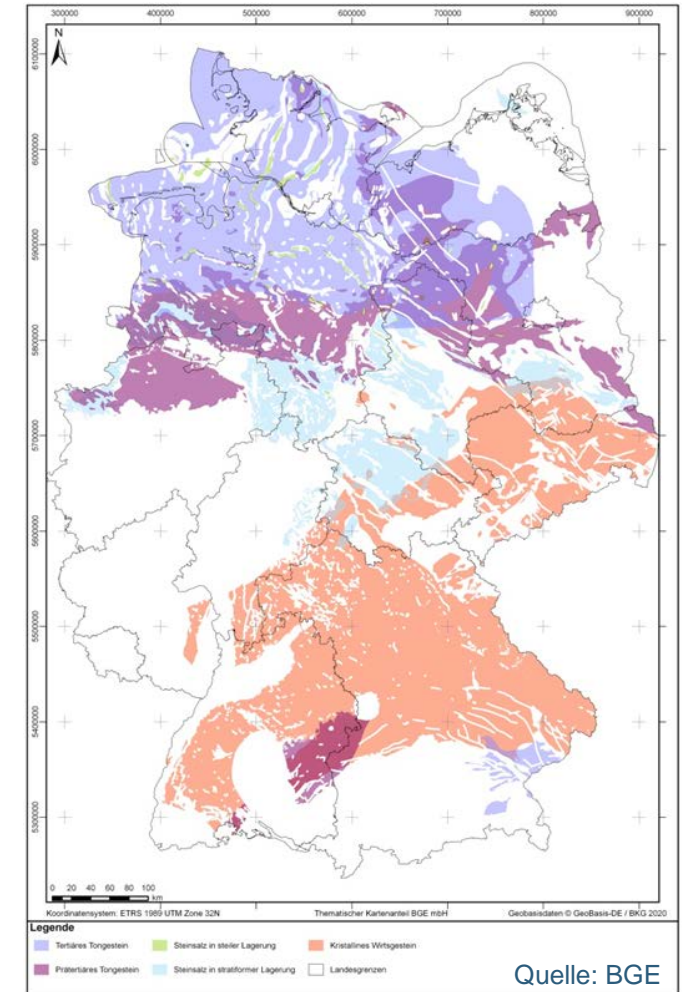


- Standort in der Bundesrepublik Deutschland
- tiefengeologische Lagerung
- bestmögliche Sicherheit für einen Zeitraum von 1 Million Jahren
- Rückholbarkeit während des Betriebes
- Bergbarkeit für 500 Jahre nach Verschluss des Bergwerkes
- wissenschaftsbasiertes und transparentes Auswahlverfahren
- selbsthinterfragendes Verfahren und lernende Organisation

Quelle: BGE

# ERGEBNISSE SCHRITT 1, PHASE I: ZWISCHENBERICHT TEILGEBIETE

Wirtsgestein	Anzahl identifizierte Gebiete	Anzahl Teilgebiete	Fläche Teilgebiete In km <sup>2</sup>
Tongestein	12	9	129 639
Steinsalz, davon			
• stratiforme Lagerung	23	14	28 415
• steile Lagerung	139	60	2 034
Steinsalz gesamt	162	74	30 450
kristallines Wirtsgestein	7	7	80 786
<b>gesamt</b>	<b>181</b>	<b>90</b>	<b>240 874</b>
<b>Anteil an Bundesfläche</b>			rd. 54 %



# FACHKONFERENZ TEILGEBIETE

- Beratungstermine: Auftakt Oktober 2020, 1. Termin Februar, 2. Termin Juni 2021, 3. Termin August 2021, Übergabe Beratungsergebnisse am 7. September 2021.
- Kernergebnisse: Unverständnis bezüglich der Größe der durch die BGE ermittelten Teilgebiete; Geologische Landesdienste kritisieren insbesondere, dass Daten noch nicht ausgewertet worden sind, welche die BGE erst in Schritt 2 auszuwerten plant.
- Stellungnahmen der Geologischen Dienste und andere Hinweise werden geprüft und je nach fachlicher Einordnung durch die BGE in Schritt 2 berücksichtigt.



Quelle: BASE



**DIE BGE BERÜCKSICHTIGT DIE ERGEBNISSE BEI DEN VORSCHLÄGEN  
ÜBER DIE STANDORTREGIONEN**

# ABLAUF DES STANDORTAUSWAHLVERFAHRENS



Quelle: BGE

\* Standortauswahlgesetz vom 5. Mai 2017 (BGBl. I S. 1074), das zuletzt durch Artikel 1 des Gesetzes vom 7. Dezember 2020 (BGBl. I S. 2760) geändert worden ist

# REPRÄSENTATIVE VORLÄUFIGE SICHERHEITSUNTERSUCHUNGEN (ENDLSIUNTV<sup>1</sup>)

Je Untersuchungsraum

Geosynthese

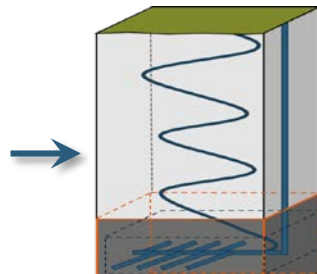
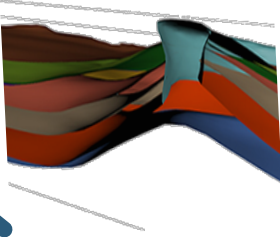
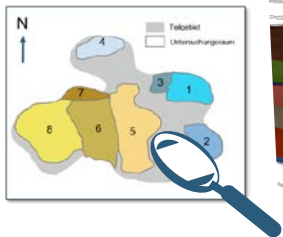
Vorläufiges Sicherheitskonzept  
Vorläufige Auslegung des Endlagers

Analyse des Endlagersystems

Umfassende Bewertung des Endlagersystems

Bewertung von Ungewissheiten

Ableitung des Erkundungs-, Forschungs- und Entwicklungsbedarfs



geeignet

Sicherer Einschluss möglich?

ungeeignet



Quelle: <https://www.kesselheld.de/ratgeber-heizung-hinweise-und-pflichten/>



Quelle: BGE

# GEBIETE ZUR METHODENENTWICKLUNG rvSU – EIN ÜBERBLICK

## Steinsalz steile Lagerung

### Salzstock Bahlburg

- Durchschnittliche Fläche und Tiefenlage
- Kein Doppelsalinar
- Durchschnittliche Datenverfügbarkeit

## Steinsalz stratiforme Lagerung

### Thüringer Becken

- Endlagerrelevante Steinsalzhorizonte
- Unterschiedlich gute Datendichte

## Kristallines Wirtsgestein

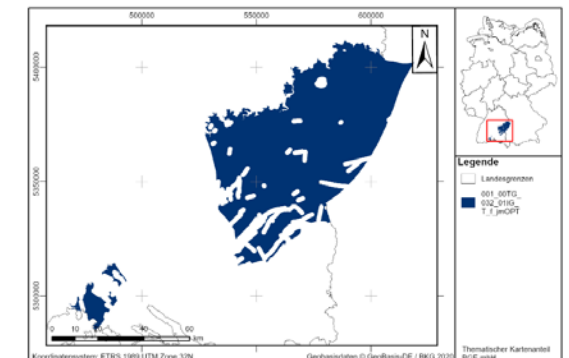
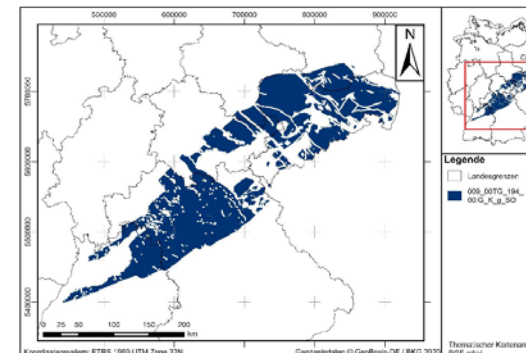
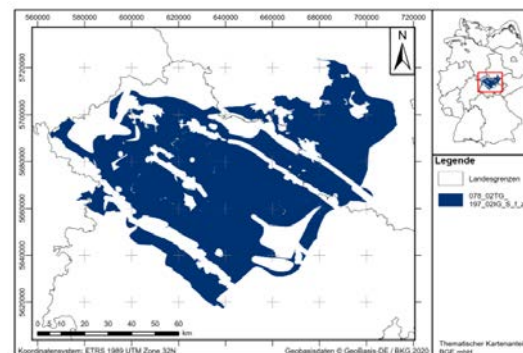
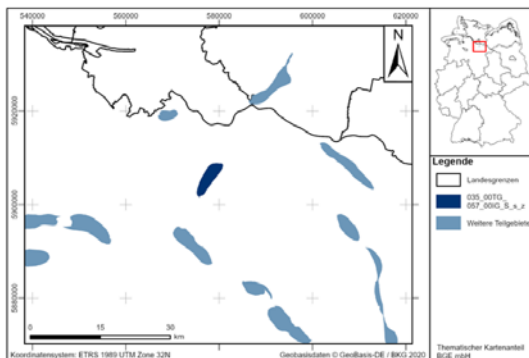
### Saxothuringikum

- Überdeckung variiert
- Gestörte Bereiche variieren
- Unterschiedlich gute Datendichte

## Tongestein

### Opalinuston

- Überschaubare Größe
- Unterschiedlich gute Datendichte
- Sehr gute Datenlage im südl. gelegenen analogen Opalinuston

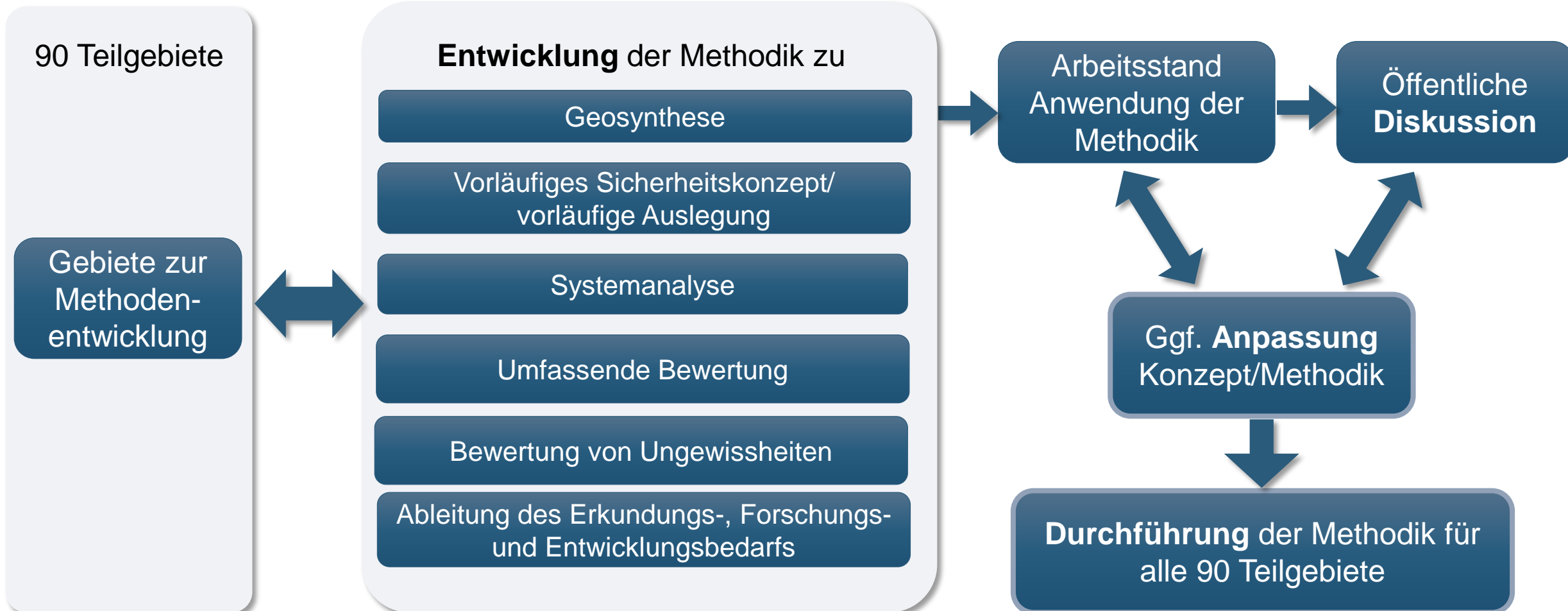


Quelle: BGE



# VORGEHEN BEI DER METHODENENTWICKLUNG

Entwicklung → Diskussion → Anpassung → Durchführung



# FACHLICHER DIALOG MIT ÖFFENTLICHKEIT UND FACHCOMMUNITY

- Forschungsvorhaben **AMPEDEK** „Atlas der Mineralogischen und Petrophysikalischen Eigenschaften Deutscher Kristalliner Wirtsgesteine“
- Beteiligung am Forschungsvorhaben **PRECODE** (Erforschung der Auswirkungen bergbaulicher Aktivitäten in großen Tiefen auf die Integrität von Kristallingestein im Kontext der Endlagerung hochradioaktiver Abfälle)
- Forschungsvorhaben „**Neotektonische Aktivität** in Mittel- und Süddeutschland“
- Forschungsauftrag „Quantifizierung und Prognose von **Erosionsprozessen** in Deutschland“



**NEUE ERKENNTNISSE WERDEN BEI DER STANDORTSUCHE BERÜCKSICHTIGT**

# ANGEBOTE AN DIE JUNGE GENERATION



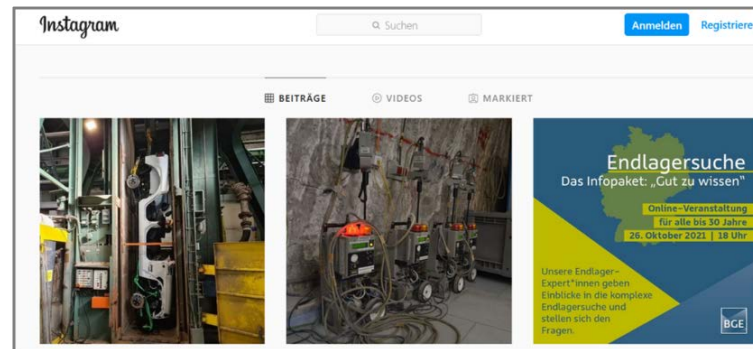
Workshop „#Dein\_Endlager“  
25.-27. September 2019 in Kassel

Das Infopaket – Gut zu wissen  
10. Mai 2021 (online)  
26. Oktober 2021 (online)

Das Mitmachpaket –  
Mitreden bei der Endlagersuche  
17. Mai 2021 (online)

# ANGEBOTE FÜR DIE JUNGE GENERATION

- Planspiel Endlagersuche
- Planspiel Online (Zielgruppe Junge Generation) 2 x im Jahr
- Regelmäßige Info-Veranstaltungen für die Junge Generation – 2 x im Jahr
- Einstiegsveranstaltungen jeden Monat (immer am zweiten Dienstag im Monat)
- Die BGE in den sozialen Medien

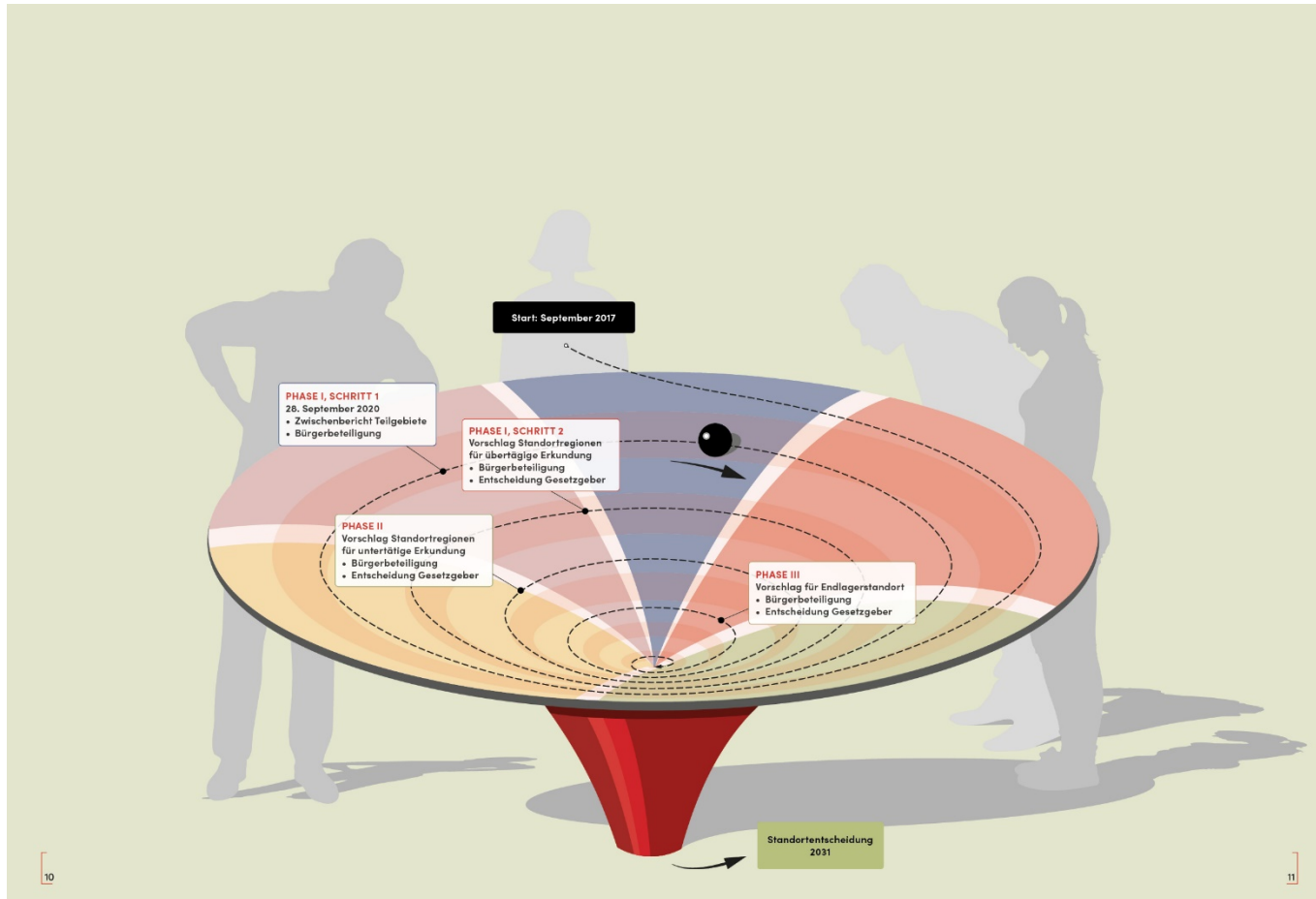


Die\_BGE bei Instagram



Das Planspiel –  
Was wird hier gespielt  
Analog als Spielbox  
und online am 31. Mai 2021  
**Nächster Termin: 30. 11.2021**

# DAS LERNENDE VERFAHREN



- Das Suchverfahren ist nicht linear, eher kreisförmig
- In jedem Schritt und jeder Phase werden die dann immer umfangreicheren Datenbestände überprüft
- Das Verfahren bietet die Möglichkeit, Ergebnisse mehrfach auf ihre Robustheit zu überprüfen – und Fehler oder Fehleinschätzungen zu korrigieren

## SIE WOLLEN NOCH EINMAL NACHLESEN?

- **Die Interaktive Einführung** zur Erstellung des Zwischenberichts und zu allen Kriterien und Anforderungen finden Sie hier:  
<https://www.bge.de/de/endlagersuche/zwischenbericht-teilgebiete/storymap-vollbild/>
- **Ihre Fragen und unserer Antworten** finden sie hier:  
<https://www.bge.de/de/endlagersuche/fragen-und-antworten/>
- Den **Zwischenbericht Teilgebiete** mit allen Unterlagen und Anlagen finden Sie hier:  
<https://www.bge.de/de/endlagersuche/wesentliche-unterlagen/zwischenbericht-teilgebiete/>
- Eine **eigene Seite zu jedem Teilgebiet** finden Sie hier:  
<https://www.bge.de/de/endlagersuche/zwischenbericht-teilgebiete/liste-aller-teilgebiete/>
- Eine **interaktive Karte** mit allen Teilgebieten und identifizierten Gebieten sowie den ausgeschlossenen Gebieten und den entscheidungserheblichen Schichtenverzeichnissen finden Sie hier:  
<https://www.bge.de/de/endlagersuche/zwischenbericht-teilgebiete/>. Eine Einführung in die Nutzung der Kartenwerke finden Sie hier: <https://www.youtube.com/watch?v=H59xp535AHc>
- Die **Steckbriefe für die Gebiete zur Methodenentwicklung** finden Sie hier:  
<https://www.bge.de/de/endlagersuche/meldungen-und-pressemitteilungen/meldung/news/2021/7/619-endlagersuche/>



**BUNDESGESELLSCHAFT  
FÜR ENDLAGERUNG**

**STEFFEN KANITZ**  
Geschäftsführer

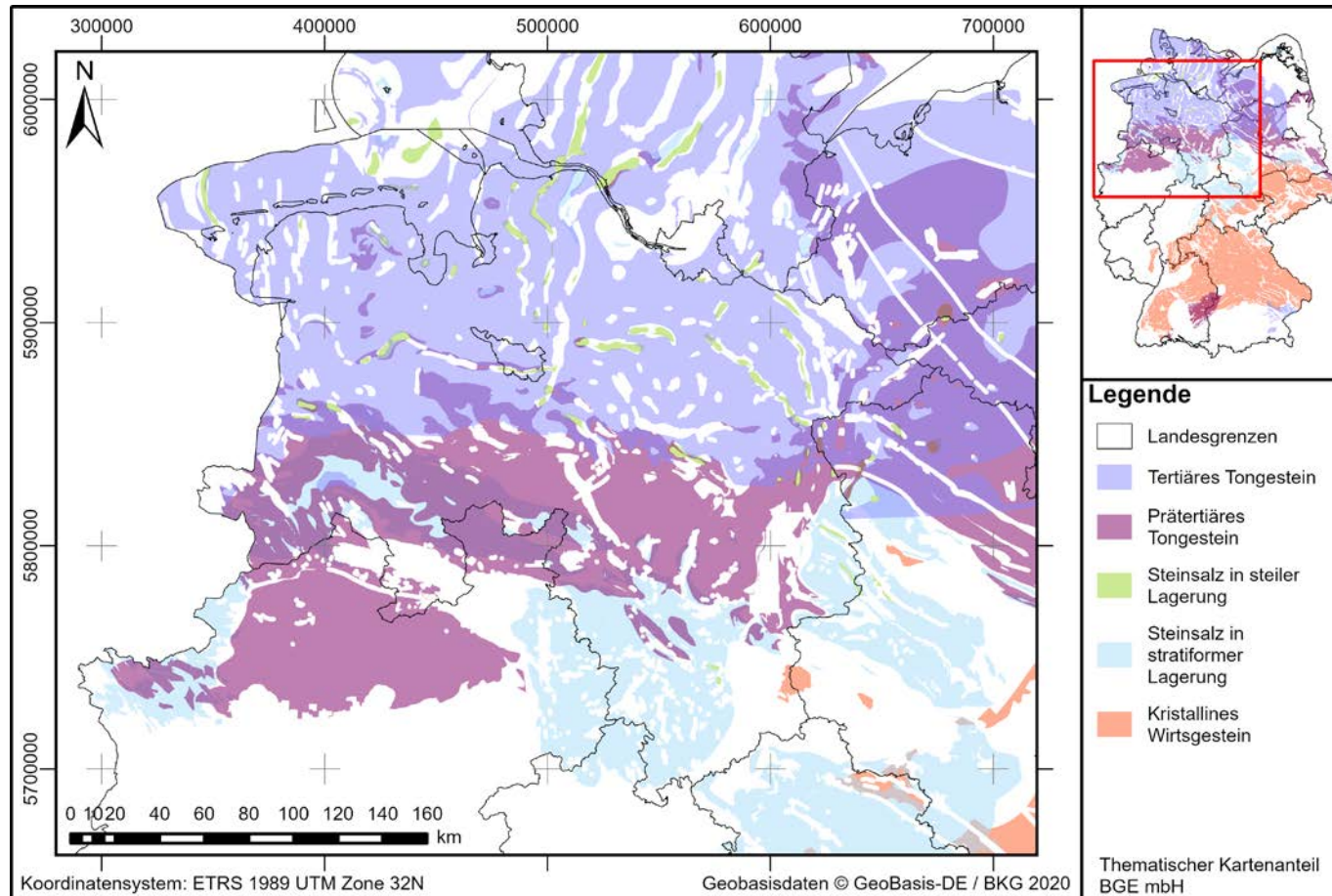
Zentrale Peine | Eschenstraße 55 | 31224 Peine  
E [dialog@bge.de](mailto:dialog@bge.de)

**[www.bge.de](http://www.bge.de)**  
**[www.einblicke.de](http://www.einblicke.de)**



**@die\_BGE**

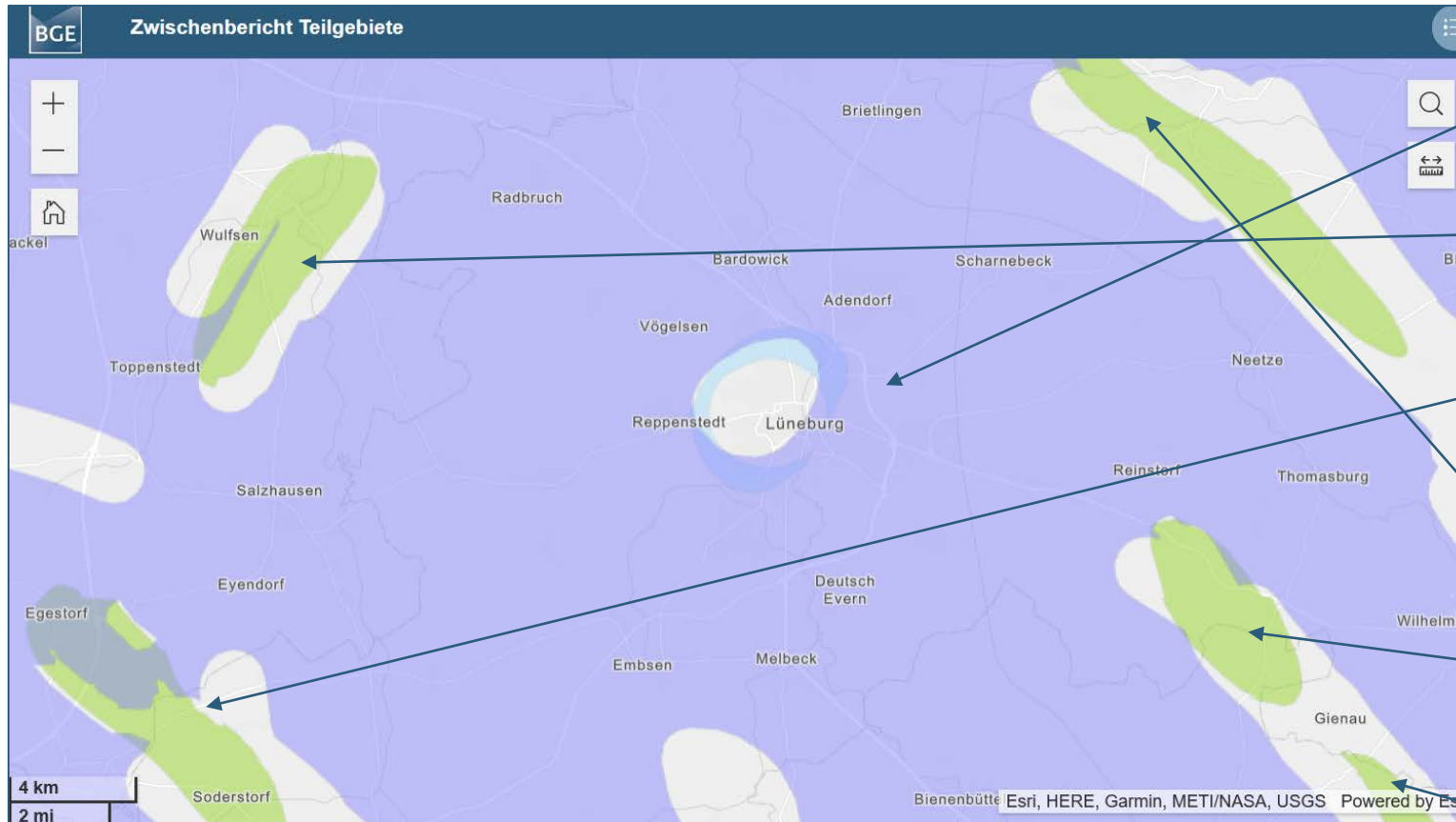
# ÜBERBLICK ÜBER DIE TEILGEBIETE IN NIEDERSACHSEN



- Niedersachsen liegen 56 Teilgebiete in Tongestein, Steinsalz und kristallinem Wirtsgestein
- Die Fläche umfasst 41.507 km<sup>2</sup>
- Alle 45 niedersächsischen Kreise und kreisfreien Städte liegen in Teilgebieten



# TEILGEBIETE NAHE LÜNEBURG



## Teilgebiete:

004 00TG 053 00IG T f tpg  
Tongestein, Terziär

035 00TG 057 00IG S s z  
Salzstock Bahlburg

036 00TG 058 00IG S s z  
Salzstock Egestorf-Soderstorf

038 00TG 063 00IG S s z  
Salzstock Rosenthal

039 00TG 064 00IG S s z  
Salzstock Horndorf

041 00TG 068 00IG S s z  
Salzstock Rosche-Thondorf